



SEA Srls

Via Madre Teresa di Calcutta, 100

62029 Tolentino MC

P.I.: 01863720437

Telefono: 0733.974947

Fax: 0733.967097

e-mail: info@seatolentino.it

COSMARI CONS.OBBLIGATORIO SMAL.RIFIUTI

DISCARICA PER RIFIUTI NON PERICOLOSI

loc. Castelletta

POTENZA PICENA

Prot. 20231619-001

Data: 18/10/2023

Oggetto:
Monitoraggio Semestrale Settembre 2023
Fase post gestionale
DISCARICA PER RIFIUTI NON PERICOLOSI.
(loc. Castelletta del Comune di Potenza Picena)

Questo documento è stato realizzato nel rispetto delle regole stabilite dal sistema di gestione qualità conforme ai requisiti ISO 9001:2008 valutato da BV e coperto dal certificato numero IT262562.

Doc 01 Rev. 02 del 15/03/2018

Protocollo in Arrivo COSMARI Prot.0014081-30/10/2023-e_043-PG0001-0015-00100006-A

RELAZIONE

In riferimento a quanto riportato in oggetto, di seguito viene riportato un quadro riassuntivo dei campionamenti effettuati presso la NUOVA DISCARICA PER RIFIUTI NON PERICOLOSI sita in loc. Castelletta del Comune di Potenza Picena.

CAMPIONAMENTI ESEGUITI SETTEMBRE 2023

MATRICI	PARAMETRI MONITORATI	DENOMINAZIONE	ESEGUITO/NON ESEGUITO	DATA	FREQUENZA
ACQUE SOTTERRANEE	pH, Temperatura, Conducibilità elettrica specifica, Ferro, Manganese, Azoto ammoniacale, Nitriti, Rame, Piombo, Cromo totale, Cromo VI, Nichel, Cloruri, Solfati, Arsenico, Cadmio, Cianuri (liberi), Mercurio, Zinco.	NPP4-N	ESEGUITO	28-set-23	Semestrale
		PP5-N	ESEGUITO	28-set-23	Semestrale
		PP8	ESEGUITO	28-set-23	Semestrale
		PP10	ESEGUITO	28-set-23	Semestrale
		PSA-N	ESEGUITO	28-set-23	Semestrale
		PSE-N	ESEGUITO	28-set-23	Semestrale
		PSF-N	ESEGUITO	28-set-23	Semestrale
ACQUE SUPERFICIALI	Solidi sospesi tot, materiali grossolani, pH, Escherichia coli, BOD5, COD, Cloruri, Azoto nitrico, Azoto organico, Azoto totale Kjeldahl, Fosforo totale, Rame, SAR, Sodio, Cromo totale, Ferro, Fenoli totale, Magnesio, Nichel, Piombo, Zinco, Manganese, Calcio, Cloro attivo, Solfati, Solfiti, Solfuri, Tensioattivi tot.	Rio Maggio 3-valle	NON ESEGUITO (assenza di acqua)	28-set-23	Semestrale
		Rio Maggio 6-monte	NON ESEGUITO (assenza di acqua)	28-set-23	Semestrale
PERCOLATO	Colore, Peso specifico, Solidi sospesi, Solidi sedimentabili, Residuo a 105°C, pH, Conducibilità elettrica specifica, BOD5, COD, Cloruri, Azoto ammoniacale, Azoto nitroso, Azoto nitrico, Azoto organico, Azoto totale, Fosforo totale, Alluminio, Arsenico, Bario, Cadmio, Cromo totale, Cromo VI, Rame, Ferro, Mercurio, Manganese, Nichel, Piombo, Stagno, Zinco, Solventi organici totali	PE	ESEGUITO	28-set-23	Semestrale

ALLA PRESENTE SI ALLEGANO:

- n°7 certificati di analisi delle acque sotterranee;
- n°1 certificato di analisi del percolato;
- Planimetria Monitoraggi 2015

Tolentino, il 18/10/2023

SEA SRLS

Dott. Alessandro Binotti

Documento firmato digitalmente



SEA SRLS
Via Madre Teresa di Calcutta, 100
62029 Tolentino (MC)
Tel.: 0733/974947 Fax: 0733/967097
e-mail: info@seatolentino.it
Internet: www.seatolentino.it



LAB N° 1642 L

Membro degli Accordi di Mutuo Riconoscimento EA, IAF e ILAC
Signatory of EA, IAF and ILAC Mutual Recognition Agreements

Mod.048 - rev01 del 13/10/2017

Rapporto di prova n°: **20231572-001**

Descrizione: **NPP4-N**
Accettazione: **20231572**
Data Prelievo: **28-set-23**
Data Arrivo Camp.: **28-set-23** Data Inizio Prova: **28-set-23**
Data Rapp. Prova: **18-ott-23** Data Fine Prova: **18-ott-23**
Data Stampa Rapp. Prova: **18-ott-23**
Tipo Prove: **Acque sotterranee**
Rif.Legge/Autoriz.: **Tab.2 All.5 Parte Quarta D.Lgs.152/06**
Luogo Prelievo: **Discarica in Loc.Castelletta, Potenza Pienza**
Prelevatore: **Nico Rapaccioni**
Mod.Campionam.: **APAT CNR IRSA 1030 Man. 29 2003 ***

Spettabile:
COSMARI SRL
LOCALITA' PIANE DI CHIANTI
62029 TOLENTINO (MC)

Temperatura di accettazione del campione (°C): **5,4**
Modalità di conservazione del campione: **Refrigerato**

Risultati delle Prove

Prova	U.M	Metodo	Risultato	Incertezza	L.Min.	L.Max.
pH	unità pH	APAT CNR IRSA 2060 Man 29 2003	7,0	± 0,1		
* Temperatura	°C	APAT CNR IRSA 2100 Man 29 2003	16,4			
Conducibilità	µS/cm	APAT CNR IRSA 2030 Man 29 2003	1887	± 38		
Solfati	mg/l	UNI EN ISO 10304-1:2009	25,1	± 3,1		250
* Azoto ammoniacale come NH4	mg/l	APAT CNR IRSA 4030 A2 Man 29 2003	0,3			
Nitriti	µg/l	UNI EN ISO 10304-1:2009	< 50			500
Ferro	µg/l	UNI EN ISO 17294-2:2016	< 1			200
Manganese	µg/l	UNI EN ISO 17294-2:2016	15,4	± 2,0		50
Arsenico	µg/l	UNI EN ISO 17294-2:2016	< 1			10
Cadmio	µg/l	UNI EN ISO 17294-2:2016	< 0,5			5
Rame	µg/l	UNI EN ISO 17294-2:2016	< 2,9			1000
Cromo totale	µg/l	UNI EN ISO 17294-2:2016	< 5			50
* Cromo VI	µg/l	APAT CNR IRSA 3150 C Man 29 2003	< 0,5			5

Legenda valori incertezza: K = Fattore di copertura = 2; P = Livello di Probabilità = 95 %;

(*) = Le prove così contrassegnate a fianco del risultato, non sono Accreditate da Accredia

I Risultati contenuti nel presente Rapporto si riferiscono **esclusivamente ai campioni sottoposti a prova presso il Laboratorio SEA SRLS, fatto salvo esplicithe indicazioni**. Il presente Rapporto non può essere riprodotto parzialmente, salvo autorizzazione scritta del ns. Laboratorio.

Documento firmato digitalmente ai sensi del D.Lgs n°82 del 07 marzo 2005 e s.m.i.

Pagina 1 di 2

Cap. Soc.: - Reg.Ditta: - P. Iva: 01863720437



SEA SRLS
Via Madre Teresa di Calcutta, 100
62029 Tolentino (MC)
Tel.: 0733/974947 Fax: 0733/967097
e-mail: info@seatolentino.it
Internet: www.seatolentino.it



LAB N° 1642 L

Membro degli Accordi di Mutuo
Riconoscimento EA, IAF e ILAC
Signatory of EA, IAF and ILAC Mutual
Recognition Agreements

Mod.048 - rev01 del 13/10/2017

Segue rapporto di prova n°: **20231572-001**

Mercurio	µg/l	UNI EN ISO 17294-2:2016	< 0,1	1
Nichel	µg/l	UNI EN ISO 17294-2:2016	< 2	20
Piombo	µg/l	UNI EN ISO 17294-2:2016	< 1	10
Zinco	µg/l	UNI EN ISO 17294-2:2016	< 2,3	3000
* Cianuri	µg/l	EPA 335.4 1993	< 5	50

Per le informazioni fornite dal cliente (descrizione campione, data, ora e luogo di campionamento, scopo delle analisi) il Laboratorio declina ogni responsabilità.

Il prelievo, eseguito a cura del personale dipendente SEA sopraindicato, è escluso dall'accreditamento. I metodi di campionamento non sono accreditati ACCREDIA.

Nel caso di determinazioni di residui/tracce, qualora la procedura analitica preveda concentrazione e/o purificazione degli analiti, ove non espressamente indicato, il recupero è da intendersi compreso all'interno dei limiti di accettabilità del Laboratorio, che rientra nell'intervallo 70-130% o secondo quanto indicato dallo specifico metodo di prova o dalla normativa vigente. Se non espressamente indicato il recupero non è stato utilizzato nei calcoli.

LEGENDA: Mod. campionam. = modalità di campionamento, L.Min = Limite di Legge Minimo, L.Max = Limite di Legge Massimo

REGOLA DECISIONALE:

- Il valore analitico rilevato risulta CONFORME se il limite normativo è maggiore del valore superiore dell'intervallo di incertezza calcolato per la grandezza misurata.
- Lo stesso risulta NON CONFORME se il limite normativo è inferiore o uguale al valore inferiore dell'intervallo di incertezza calcolato per la grandezza misurata.
- NON È POSSIBILE DARE ALCUN GIUDIZIO DI CONFORMITÀ qualora il limite ricada nell'intervallo di incertezza del valore rilevato

Il Responsabile del Laboratorio



FINE RAPPORTO DI PROVA

Legenda valori incertezza: K = Fattore di copertura = 2; P = Livello di Probabilità = 95 %;
(*) = Le prove così contrassegnate a fianco del risultato, non sono Accreditate da Accredia

I Risultati contenuti nel presente Rapporto si riferiscono **esclusivamente ai campioni sottoposti a prova presso il Laboratorio SEA SRLS, fatto salvo esplicithe indicazioni**. Il presente Rapporto non può essere riprodotto parzialmente, salvo autorizzazione scritta del ns. Laboratorio.

Documento firmato digitalmente ai sensi del D.Lgs n°82 del 07 marzo 2005 e s.m.i.

Pagina 2 di 2

Cap. Soc.: - Reg.Ditta: - P. Iva: 01863720437



SEA SRLS
Via Madre Teresa di Calcutta, 100
62029 Tolentino (MC)
Tel.: 0733/974947 Fax: 0733/967097
e-mail: info@seatolentino.it
Internet: www.seatolentino.it



LAB N° 1642 L

Membro degli Accordi di Mutuo Riconoscimento EA, IAF e ILAC
Signatory of EA, IAF and ILAC Mutual Recognition Agreements

Mod.048 - rev01 del 13/10/2017

Rapporto di prova n°: **20231572-002**

Descrizione: **PP5-N**
Accettazione: **20231572**
Data Prelievo: **28-set-23**
Data Arrivo Camp.: **28-set-23** Data Inizio Prova: **28-set-23**
Data Rapp. Prova: **18-ott-23** Data Fine Prova: **18-ott-23**
Data Stampa Rapp. Prova: **18-ott-23**
Tipo Prove: **Acque sotterranee**
Rif.Legge/Autoriz.: **Tab.2 All.5 Parte Quarta D.Lgs.152/06**
Luogo Prelievo: **Discarica in Loc.Castelletta, Potenza Pienza**
Prelevatore: **Nico Rapaccioni**
Mod.Campionam.: **APAT CNR IRSA 1030 Man. 29 2003 ***

Spettabile:
COSMARI SRL
LOCALITA' PIANE DI CHIANTI
62029 TOLENTINO (MC)

Temperatura di accettazione del campione (°C): **5,4**
Modalità di conservazione del campione: **Refrigerato**

Risultati delle Prove

Prova	U.M	Metodo	Risultato	Incertezza	L.Min.	L.Max.
pH	unità pH	APAT CNR IRSA 2060 Man 29 2003	7,1	± 0,1		
* Temperatura	°C	APAT CNR IRSA 2100 Man 29 2003	16,5			
Conducibilità	µS/cm	APAT CNR IRSA 2030 Man 29 2003	1387	± 28		
Solfati	mg/l	UNI EN ISO 10304-1:2009	< 25			250
* Azoto ammoniacale come NH4	mg/l	APAT CNR IRSA 4030 A2 Man 29 2003	0,2			
Nitriti	µg/l	UNI EN ISO 10304-1:2009	< 50			500
Ferro	µg/l	UNI EN ISO 17294-2:2016	< 1			200
Manganese	µg/l	UNI EN ISO 17294-2:2016	< 5			50
Arsenico	µg/l	UNI EN ISO 17294-2:2016	< 1			10
Cadmio	µg/l	UNI EN ISO 17294-2:2016	< 0,5			5
Rame	µg/l	UNI EN ISO 17294-2:2016	< 2,9			1000
Cromo totale	µg/l	UNI EN ISO 17294-2:2016	< 5			50
* Cromo VI	µg/l	APAT CNR IRSA 3150 C Man 29 2003	< 0,5			5

Legenda valori incertezza: K = Fattore di copertura = 2; P = Livello di Probabilità = 95 %;

(*) = Le prove così contrassegnate a fianco del risultato, non sono Accreditate da Accredia

I Risultati contenuti nel presente Rapporto si riferiscono **esclusivamente ai campioni sottoposti a prova presso il Laboratorio SEA SRLS, fatto salvo esplicithe indicazioni**. Il presente Rapporto non può essere riprodotto parzialmente, salvo autorizzazione scritta del ns. Laboratorio.

Documento firmato digitalmente ai sensi del D.Lgs n°82 del 07 marzo 2005 e s.m.i.

Pagina 1 di 2

Cap. Soc.: - Reg.Ditta: - P. Iva: 01863720437



SEA SRLS
Via Madre Teresa di Calcutta, 100
62029 Tolentino (MC)
Tel.: 0733/974947 Fax: 0733/967097
e-mail: info@seatolentino.it
Internet: www.seatolentino.it



LAB N° 1642 L

Membro degli Accordi di Mutuo
Riconoscimento EA, IAF e ILAC
Signatory of EA, IAF and ILAC Mutual
Recognition Agreements

Mod.048 - rev01 del 13/10/2017

Segue rapporto di prova n°: **20231572-002**

Mercurio	µg/l	UNI EN ISO 17294-2:2016	< 0,1	1
Nichel	µg/l	UNI EN ISO 17294-2:2016	< 2	20
Piombo	µg/l	UNI EN ISO 17294-2:2016	< 1	10
Zinco	µg/l	UNI EN ISO 17294-2:2016	< 2,3	3000
* Cianuri	µg/l	EPA 335.4 1993	< 5	50

Per le informazioni fornite dal cliente (descrizione campione, data, ora e luogo di campionamento, scopo delle analisi) il Laboratorio declina ogni responsabilità.

Il prelievo, eseguito a cura del personale dipendente SEA sopraindicato, è escluso dall'accreditamento. I metodi di campionamento non sono accreditati ACCREDIA.

Nel caso di determinazioni di residui/tracce, qualora la procedura analitica preveda concentrazione e/o purificazione degli analiti, ove non espressamente indicato, il recupero è da intendersi compreso all'interno dei limiti di accettabilità del Laboratorio, che rientra nell'intervallo 70-130% o secondo quanto indicato dallo specifico metodo di prova o dalla normativa vigente. Se non espressamente indicato il recupero non è stato utilizzato nei calcoli.

LEGENDA: Mod. campionam. = modalità di campionamento, L.Min = Limite di Legge Minimo, L.Max = Limite di Legge Massimo

REGOLA DECISIONALE:

- Il valore analitico rilevato risulta CONFORME se il limite normativo è maggiore del valore superiore dell'intervallo di incertezza calcolato per la grandezza misurata.
- Lo stesso risulta NON CONFORME se il limite normativo è inferiore o uguale al valore inferiore dell'intervallo di incertezza calcolato per la grandezza misurata.
- NON È POSSIBILE DARE ALCUN GIUDIZIO DI CONFORMITÀ qualora il limite ricada nell'intervallo di incertezza del valore rilevato

Il Responsabile del Laboratorio



FINE RAPPORTO DI PROVA

Legenda valori incertezza: K = Fattore di copertura = 2; P = Livello di Probabilità = 95 %;

(*) = Le prove così contrassegnate a fianco del risultato, non sono Accreditate da Accredia

I Risultati contenuti nel presente Rapporto si riferiscono **esclusivamente ai campioni sottoposti a prova presso il Laboratorio SEA SRLS, fatto salvo esplicithe indicazioni**. Il presente Rapporto non può essere riprodotto parzialmente, salvo autorizzazione scritta del ns. Laboratorio.

Documento firmato digitalmente ai sensi del D.Lgs n°82 del 07 marzo 2005 e s.m.i.

Pagina 2 di 2

Cap. Soc.: - Reg.Ditta: - P. Iva: 01863720437



SEA SRLS
Via Madre Teresa di Calcutta, 100
62029 Tolentino (MC)
Tel.: 0733/974947 Fax: 0733/967097
e-mail: info@seatolentino.it
Internet: www.seatolentino.it



LAB N° 1642 L

Membro degli Accordi di Mutuo
Riconoscimento EA, IAF e ILAC
Signatory of EA, IAF and ILAC Mutual
Recognition Agreements

Mod.048 - rev01 del 13/10/2017

Rapporto di prova n°: **20231572-003**

Descrizione: **PP8**
Accettazione: **20231572**
Data Prelievo: **28-set-23**
Data Arrivo Camp.: **28-set-23** Data Inizio Prova: **28-set-23**
Data Rapp. Prova: **18-ott-23** Data Fine Prova: **18-ott-23**
Data Stampa Rapp. Prova: **18-ott-23**
Tipo Prove: **Acque sotterranee**
Rif.Legge/Autoriz.: **Tab.2 All.5 Parte Quarta D.Lgs.152/06**
Luogo Prelievo: **Discarica in Loc.Castelletta, Potenza Pienza**
Prelevatore: **Nico Rapaccioni**
Mod.Campionam.: **APAT CNR IRSA 1030 Man. 29 2003 ***

Spettabile:
COSMARI SRL
LOCALITA' PIANE DI CHIANTI
62029 TOLENTINO (MC)

Temperatura di accettazione del campione (°C): **5,4**
Modalità di conservazione del campione: **Refrigerato**

Risultati delle Prove

Prova	U.M	Metodo	Risultato	Incertezza	L.Min.	L.Max.
pH	unità pH	APAT CNR IRSA 2060 Man 29 2003	7,3	± 0,1		
* Temperatura	°C	APAT CNR IRSA 2100 Man 29 2003	15,7			
Conducibilità	µS/cm	APAT CNR IRSA 2030 Man 29 2003	1158	± 23		
Solfati	mg/l	UNI EN ISO 10304-1:2009	< 25			250
* Azoto ammoniacale come NH4	mg/l	APAT CNR IRSA 4030 A2 Man 29 2003	0,1			
Nitriti	µg/l	UNI EN ISO 10304-1:2009	< 50			500
Ferro	µg/l	UNI EN ISO 17294-2:2016	< 1			200
Manganese	µg/l	UNI EN ISO 17294-2:2016	< 5			50
Arsenico	µg/l	UNI EN ISO 17294-2:2016	< 1			10
Cadmio	µg/l	UNI EN ISO 17294-2:2016	< 0,5			5
Rame	µg/l	UNI EN ISO 17294-2:2016	< 2,9			1000
Cromo totale	µg/l	UNI EN ISO 17294-2:2016	< 5			50
* Cromo VI	µg/l	APAT CNR IRSA 3150 C Man 29 2003	< 0,5			5

Legenda valori incertezza: K = Fattore di copertura = 2; P = Livello di Probabilità = 95 %;

(*) = Le prove così contrassegnate a fianco del risultato, non sono Accreditate da Accredia

I Risultati contenuti nel presente Rapporto si riferiscono **esclusivamente ai campioni sottoposti a prova presso il Laboratorio SEA SRLS, fatto salvo esplicithe indicazioni**. Il presente Rapporto non può essere riprodotto parzialmente, salvo autorizzazione scritta del ns. Laboratorio.

Documento firmato digitalmente ai sensi del D.Lgs n°82 del 07 marzo 2005 e s.m.i.

Pagina 1 di 2

Cap. Soc.: - Reg.Ditta: - P. Iva: 01863720437



SEA SRLS
Via Madre Teresa di Calcutta, 100
62029 Tolentino (MC)
Tel.: 0733/974947 Fax: 0733/967097
e-mail: info@seatolentino.it
Internet: www.seatolentino.it



LAB N° 1642 L

Membro degli Accordi di Mutuo
Riconoscimento EA, IAF e ILAC
Signatory of EA, IAF and ILAC Mutual
Recognition Agreements

Mod.048 - rev01 del 13/10/2017

Segue rapporto di prova n°: **20231572-003**

Mercurio	µg/l	UNI EN ISO 17294-2:2016	< 0,1	1
Nichel	µg/l	UNI EN ISO 17294-2:2016	< 2	20
Piombo	µg/l	UNI EN ISO 17294-2:2016	< 1	10
Zinco	µg/l	UNI EN ISO 17294-2:2016	< 2,3	3000
* Cianuri	µg/l	EPA 335.4 1993	< 5	50

Per le informazioni fornite dal cliente (descrizione campione, data, ora e luogo di campionamento, scopo delle analisi) il Laboratorio declina ogni responsabilità.

Il prelievo, eseguito a cura del personale dipendente SEA sopraindicato, è escluso dall'accreditamento. I metodi di campionamento non sono accreditati ACCREDIA.

Nel caso di determinazioni di residui/tracce, qualora la procedura analitica preveda concentrazione e/o purificazione degli analiti, ove non espressamente indicato, il recupero è da intendersi compreso all'interno dei limiti di accettabilità del Laboratorio, che rientra nell'intervallo 70-130% o secondo quanto indicato dallo specifico metodo di prova o dalla normativa vigente. Se non espressamente indicato il recupero non è stato utilizzato nei calcoli.

LEGENDA: Mod. campionam. = modalità di campionamento, L.Min = Limite di Legge Minimo, L.Max = Limite di Legge Massimo

REGOLA DECISIONALE:

- Il valore analitico rilevato risulta CONFORME se il limite normativo è maggiore del valore superiore dell'intervallo di incertezza calcolato per la grandezza misurata.
- Lo stesso risulta NON CONFORME se il limite normativo è inferiore o uguale al valore inferiore dell'intervallo di incertezza calcolato per la grandezza misurata.
- NON È POSSIBILE DARE ALCUN GIUDIZIO DI CONFORMITÀ qualora il limite ricada nell'intervallo di incertezza del valore rilevato

Il Responsabile del Laboratorio



FINE RAPPORTO DI PROVA

Legenda valori incertezza: K = Fattore di copertura = 2; P = Livello di Probabilità = 95 %;

(*) = Le prove così contrassegnate a fianco del risultato, non sono Accreditate da Accredia

I Risultati contenuti nel presente Rapporto si riferiscono **esclusivamente ai campioni sottoposti a prova presso il Laboratorio SEA SRLS, fatto salvo esplicithe indicazioni**. Il presente Rapporto non può essere riprodotto parzialmente, salvo autorizzazione scritta del ns. Laboratorio.

Documento firmato digitalmente ai sensi del D.Lgs n°82 del 07 marzo 2005 e s.m.i.

Pagina 2 di 2

Cap. Soc.: - Reg.Ditta: - P. Iva: 01863720437



SEA SRLS
Via Madre Teresa di Calcutta, 100
62029 Tolentino (MC)
Tel.: 0733/974947 Fax: 0733/967097
e-mail: info@seatolentino.it
Internet: www.seatolentino.it



LAB N° 1642 L

Membro degli Accordi di Mutuo Riconoscimento EA, IAF e ILAC
Signatory of EA, IAF and ILAC Mutual Recognition Agreements

Mod.048 - rev01 del 13/10/2017

Rapporto di prova n°: **20231572-004**

Descrizione: **PP10**
Accettazione: **20231572**
Data Prelievo: **28-set-23**
Data Arrivo Camp.: **28-set-23** Data Inizio Prova: **28-set-23**
Data Rapp. Prova: **18-ott-23** Data Fine Prova: **18-ott-23**
Data Stampa Rapp. Prova: **18-ott-23**
Tipo Prove: **Acque sotterranee**
Rif.Legge/Autoriz.: **Tab.2 All.5 Parte Quarta D.Lgs.152/06**
Luogo Prelievo: **Discarica in Loc.Castelletta, Potenza Pienza**
Prelevatore: **Nico Rapaccioni**
Mod.Campionam.: **APAT CNR IRSA 1030 Man. 29 2003 ***

Spettabile:
COSMARI SRL
LOCALITA' PIANE DI CHIENZI
62029 TOLENTINO (MC)

Temperatura di accettazione del campione (°C): **5,4**
Modalità di conservazione del campione: **Refrigerato**

Risultati delle Prove

Prova	U.M	Metodo	Risultato	Incertezza	L.Min.	L.Max.
pH	unità pH	APAT CNR IRSA 2060 Man 29 2003	6,8	± 0,1		
* Temperatura	°C	APAT CNR IRSA 2100 Man 29 2003	15,3			
Conducibilità	µS/cm	APAT CNR IRSA 2030 Man 29 2003	3276	± 66		
Solfati	mg/l	UNI EN ISO 10304-1:2009	< 25			250
* Azoto ammoniacale come NH4	mg/l	APAT CNR IRSA 4030 A2 Man 29 2003	0,1			
Nitriti	µg/l	UNI EN ISO 10304-1:2009	< 50			500
Ferro	µg/l	UNI EN ISO 17294-2:2016	12,0	± 6,5		200
Manganese	µg/l	UNI EN ISO 17294-2:2016	▶ 311	± 40		50
Arsenico	µg/l	UNI EN ISO 17294-2:2016	< 1			10
Cadmio	µg/l	UNI EN ISO 17294-2:2016	< 0,5			5
Rame	µg/l	UNI EN ISO 17294-2:2016	< 2,9			1000
Cromo totale	µg/l	UNI EN ISO 17294-2:2016	< 5			50
* Cromo VI	µg/l	APAT CNR IRSA 3150 C Man 29 2003	< 0,5			5

Legenda valori incertezza: K = Fattore di copertura = 2; P = Livello di Probabilità = 95 %;
(*) = Le prove così contrassegnate a fianco del risultato, non sono Accreditate da Accredia

▶ I parametri contraddistinti dal simbolo a lato sono fuori limite.
I Risultati contenuti nel presente Rapporto si riferiscono **esclusivamente ai campioni sottoposti a prova presso il Laboratorio SEA SRLS, fatto salvo esplicithe indicazioni**. Il presente Rapporto non può essere riprodotto parzialmente, salvo autorizzazione scritta del ns. Laboratorio.

Documento firmato digitalmente ai sensi del D.Lgs n°82 del 07 marzo 2005 e s.m.i.

Pagina 1 di 2

Cap. Soc.: - Reg.Ditta: - P. Iva: 01863720437



SEA SRLS
Via Madre Teresa di Calcutta, 100
62029 Tolentino (MC)
Tel.: 0733/974947 Fax: 0733/967097
e-mail: info@seatolentino.it
Internet: www.seatolentino.it



LAB N° 1642 L

Membro degli Accordi di Mutuo Riconoscimento EA, IAF e ILAC
Signatory of EA, IAF and ILAC Mutual Recognition Agreements

Mod.048 - rev01 del 13/10/2017

Segue rapporto di prova n°: **20231572-004**

Mercurio	µg/l	UNI EN ISO 17294-2:2016	< 0,1		1
Nichel	µg/l	UNI EN ISO 17294-2:2016	8,5	± 2,5	20
Piombo	µg/l	UNI EN ISO 17294-2:2016	2,20	± 0,37	10
Zinco	µg/l	UNI EN ISO 17294-2:2016	< 2,3		3000
* Cianuri	µg/l	EPA 335.4 1993	< 5		50

Per le informazioni fornite dal cliente (descrizione campione, data, ora e luogo di campionamento, scopo delle analisi) il Laboratorio declina ogni responsabilità.

Il prelievo, eseguito a cura del personale dipendente SEA sopraindicato, è escluso dall'accreditamento. I metodi di campionamento non sono accreditati ACCREDIA.

Nel caso di determinazioni di residui/tracce, qualora la procedura analitica preveda concentrazione e/o purificazione degli analiti, ove non espressamente indicato, il recupero è da intendersi compreso all'interno dei limiti di accettabilità del Laboratorio, che rientra nell'intervallo 70-130% o secondo quanto indicato dallo specifico metodo di prova o dalla normativa vigente. Se non espressamente indicato il recupero non è stato utilizzato nei calcoli.

LEGENDA: Mod. campionam. = modalità di campionamento, L.Min = Limite di Legge Minimo, L.Max = Limite di Legge Massimo

REGOLA DECISIONALE:

- Il valore analitico rilevato risulta CONFORME se il limite normativo è maggiore del valore superiore dell'intervallo di incertezza calcolato per la grandezza misurata.
- Lo stesso risulta NON CONFORME se il limite normativo è inferiore o uguale al valore inferiore dell'intervallo di incertezza calcolato per la grandezza misurata.
- NON È POSSIBILE DARE ALCUN GIUDIZIO DI CONFORMITÀ qualora il limite ricada nell'intervallo di incertezza del valore rilevato

Il Responsabile del Laboratorio



FINE RAPPORTO DI PROVA

Legenda valori incertezza: K = Fattore di copertura = 2; P = Livello di Probabilità = 95 %;

(*) = Le prove così contrassegnate a fianco del risultato, non sono Accreditate da Accredia

► I parametri contraddistinti dal simbolo a lato sono fuori limite.

I Risultati contenuti nel presente Rapporto si riferiscono **esclusivamente ai campioni sottoposti a prova presso il Laboratorio SEA SRLS, fatto salvo esplicithe indicazioni**. Il presente Rapporto non può essere riprodotto parzialmente, salvo autorizzazione scritta del ns. Laboratorio.

Documento firmato digitalmente ai sensi del D.Lgs n°82 del 07 marzo 2005 e s.m.i.

Pagina 2 di 2

Cap. Soc.: - Reg.Ditta: - P. Iva: 01863720437



SEA SRLS
Via Madre Teresa di Calcutta, 100
62029 Tolentino (MC)
Tel.: 0733/974947 Fax: 0733/967097
e-mail: info@seatolentino.it
Internet: www.seatolentino.it



LAB N° 1642 L

Membro degli Accordi di Mutuo Riconoscimento EA, IAF e ILAC
Signatory of EA, IAF and ILAC Mutual Recognition Agreements

Mod.048 - rev01 del 13/10/2017

Rapporto di prova n°:

20231572-005

Descrizione: **PSA-N**
Accettazione: **20231572**
Data Prelievo: **28-set-23**
Data Arrivo Camp.: **28-set-23** Data Inizio Prova: **28-set-23**
Data Rapp. Prova: **18-ott-23** Data Fine Prova: **18-ott-23**
Data Stampa Rapp. Prova: **18-ott-23**
Tipo Prove: **Acque sotterranee**
Rif.Legge/Autoriz.: **Tab.2 All.5 Parte Quarta D.Lgs.152/06**
Luogo Prelievo: **Discarica in Loc.Castelletta, Potenza Pienza**
Prelevatore: **Nico Rapaccioni**
Mod.Campionam.: **APAT CNR IRSA 1030 Man. 29 2003 ***

Spettabile:
COSMARI SRL
LOCALITA' PIANE DI CHIENZI
62029 TOLENTINO (MC)

Temperatura di accettazione del campione (°C): **5,4**
Modalità di conservazione del campione: **Refrigerato**

Risultati delle Prove

Prova	U.M	Metodo	Risultato	Incertezza	L.Min.	L.Max.
pH	unità pH	APAT CNR IRSA 2060 Man 29 2003	7,7	± 0,1		
* Temperatura	°C	APAT CNR IRSA 2100 Man 29 2003	16,9			
Conducibilità	µS/cm	APAT CNR IRSA 2030 Man 29 2003	1120	± 22		
Solfati	mg/l	UNI EN ISO 10304-1:2009	< 25			250
* Azoto ammoniacale come NH4	mg/l	APAT CNR IRSA 4030 A2 Man 29 2003	0,1			
Nitriti	µg/l	UNI EN ISO 10304-1:2009	< 50			500
Ferro	µg/l	UNI EN ISO 17294-2:2016	< 1			200
Manganese	µg/l	UNI EN ISO 17294-2:2016	< 5			50
Arsenico	µg/l	UNI EN ISO 17294-2:2016	< 1			10
Cadmio	µg/l	UNI EN ISO 17294-2:2016	< 0,5			5
Rame	µg/l	UNI EN ISO 17294-2:2016	< 2,9			1000
Cromo totale	µg/l	UNI EN ISO 17294-2:2016	< 5			50
* Cromo VI	µg/l	APAT CNR IRSA 3150 C Man 29 2003	< 0,5			5

Legenda valori incertezza: K = Fattore di copertura = 2; P = Livello di Probabilità = 95 %;

(*) = Le prove così contrassegnate a fianco del risultato, non sono Accreditate da Accredia

I Risultati contenuti nel presente Rapporto si riferiscono **esclusivamente ai campioni sottoposti a prova presso il Laboratorio SEA SRLS, fatto salvo esplicithe indicazioni**. Il presente Rapporto non può essere riprodotto parzialmente, salvo autorizzazione scritta del ns. Laboratorio.

Documento firmato digitalmente ai sensi del D.Lgs n°82 del 07 marzo 2005 e s.m.i.

Pagina 1 di 2

Cap. Soc.: - Reg.Ditta: - P. Iva: 01863720437



SEA SRLS
Via Madre Teresa di Calcutta, 100
62029 Tolentino (MC)
Tel.: 0733/974947 Fax: 0733/967097
e-mail: info@seatoletino.it
Internet: www.seatoletino.it



LAB N° 1642 L

Membro degli Accordi di Mutuo Riconoscimento EA, IAF e ILAC
Signatory of EA, IAF and ILAC Mutual Recognition Agreements

Mod.048 - rev01 del 13/10/2017

Segue rapporto di prova n°: **20231572-005**

Mercurio	µg/l	UNI EN ISO 17294-2:2016	< 0,1	1
Nichel	µg/l	UNI EN ISO 17294-2:2016	< 2	20
Piombo	µg/l	UNI EN ISO 17294-2:2016	3,41 ± 0,57	10
Zinco	µg/l	UNI EN ISO 17294-2:2016	< 2,3	3000
* Cianuri	µg/l	EPA 335.4 1993	< 5	50

Per le informazioni fornite dal cliente (descrizione campione, data, ora e luogo di campionamento, scopo delle analisi) il Laboratorio declina ogni responsabilità.

Il prelievo, eseguito a cura del personale dipendente SEA sopraindicato, è escluso dall'accreditamento. I metodi di campionamento non sono accreditati ACCREDIA.

Nel caso di determinazioni di residui/tracce, qualora la procedura analitica preveda concentrazione e/o purificazione degli analiti, ove non espressamente indicato, il recupero è da intendersi compreso all'interno dei limiti di accettabilità del Laboratorio, che rientra nell'intervallo 70-130% o secondo quanto indicato dallo specifico metodo di prova o dalla normativa vigente. Se non espressamente indicato il recupero non è stato utilizzato nei calcoli.

LEGENDA: Mod. campionam. = modalità di campionamento, L.Min = Limite di Legge Minimo, L.Max = Limite di Legge Massimo

REGOLA DECISIONALE:

- Il valore analitico rilevato risulta CONFORME se il limite normativo è maggiore del valore superiore dell'intervallo di incertezza calcolato per la grandezza misurata.
- Lo stesso risulta NON CONFORME se il limite normativo è inferiore o uguale al valore inferiore dell'intervallo di incertezza calcolato per la grandezza misurata.
- NON È POSSIBILE DARE ALCUN GIUDIZIO DI CONFORMITÀ qualora il limite ricada nell'intervallo di incertezza del valore rilevato

Il Responsabile del Laboratorio



FINE RAPPORTO DI PROVA

Legenda valori incertezza: K = Fattore di copertura = 2; P = Livello di Probabilità = 95 %;
(*) = Le prove così contrassegnate a fianco del risultato, non sono Accreditate da Accredia

I Risultati contenuti nel presente Rapporto si riferiscono **esclusivamente ai campioni sottoposti a prova presso il Laboratorio SEA SRLS, fatto salvo esplicithe indicazioni**. Il presente Rapporto non può essere riprodotto parzialmente, salvo autorizzazione scritta del ns. Laboratorio.

Documento firmato digitalmente ai sensi del D.Lgs n°82 del 07 marzo 2005 e s.m.i.

Pagina 2 di 2

Cap. Soc.: - Reg.Ditta: - P. Iva: 01863720437



SEA SRLS
Via Madre Teresa di Calcutta, 100
62029 Tolentino (MC)
Tel.: 0733/974947 Fax: 0733/967097
e-mail: info@seatolentino.it
Internet: www.seatolentino.it



LAB N° 1642 L

Membro degli Accordi di Mutuo Riconoscimento EA, IAF e ILAC
Signatory of EA, IAF and ILAC Mutual Recognition Agreements

Mod.048 - rev01 del 13/10/2017

Rapporto di prova n°: **20231572-006**

Descrizione: **PSE-N**
Accettazione: **20231572**
Data Prelievo: **28-set-23**
Data Arrivo Camp.: **28-set-23** Data Inizio Prova: **28-set-23**
Data Rapp. Prova: **18-ott-23** Data Fine Prova: **18-ott-23**
Data Stampa Rapp. Prova: **18-ott-23**
Tipo Prove: **Acque sotterranee**
Rif.Legge/Autoriz.: **Tab.2 All.5 Parte Quarta D.Lgs.152/06**
Luogo Prelievo: **Discarica in Loc.Castelletta, Potenza Pienza**
Prelevatore: **Nico Rapaccioni**
Mod.Campionam.: **APAT CNR IRSA 1030 Man. 29 2003 ***

Spettabile:
COSMARI SRL
LOCALITA' PIANE DI CHIANTI
62029 TOLENTINO (MC)

Temperatura di accettazione del campione (°C): **5,4**
Modalità di conservazione del campione: **Refrigerato**

Risultati delle Prove

Prova	U.M	Metodo	Risultato	Incertezza	L.Min.	L.Max.
pH	unità pH	APAT CNR IRSA 2060 Man 29 2003	7,3	± 0,1		
* Temperatura	°C	APAT CNR IRSA 2100 Man 29 2003	15,9			
Conducibilità	µS/cm	APAT CNR IRSA 2030 Man 29 2003	1355	± 27		
Solfati	mg/l	UNI EN ISO 10304-1:2009	< 25			250
* Azoto ammoniacale come NH4	mg/l	APAT CNR IRSA 4030 A2 Man 29 2003	0,1			
Nitriti	µg/l	UNI EN ISO 10304-1:2009	< 50			500
Ferro	µg/l	UNI EN ISO 17294-2:2016	< 1			200
Manganese	µg/l	UNI EN ISO 17294-2:2016	13,2	± 1,7		50
Arsenico	µg/l	UNI EN ISO 17294-2:2016	< 1			10
Cadmio	µg/l	UNI EN ISO 17294-2:2016	< 0,5			5
Rame	µg/l	UNI EN ISO 17294-2:2016	< 2,9			1000
Cromo totale	µg/l	UNI EN ISO 17294-2:2016	< 5			50
* Cromo VI	µg/l	APAT CNR IRSA 3150 C Man 29 2003	< 0,5			5

Legenda valori incertezza: K = Fattore di copertura = 2; P = Livello di Probabilità = 95 %;
(*) = Le prove così contrassegnate a fianco del risultato, non sono Accreditate da Accredia

I Risultati contenuti nel presente Rapporto si riferiscono **esclusivamente ai campioni sottoposti a prova presso il Laboratorio SEA SRLS, fatto salvo esplicithe indicazioni**. Il presente Rapporto non può essere riprodotto parzialmente, salvo autorizzazione scritta del ns. Laboratorio.

Documento firmato digitalmente ai sensi del D.Lgs n°82 del 07 marzo 2005 e s.m.i.

Pagina 1 di 2

Cap. Soc.: - Reg.Ditta: - P. Iva: 01863720437



SEA SRLS

Via Madre Teresa di Calcutta, 100

62029 Tolentino (MC)

Tel.: 0733/974947 Fax: 0733/967097

e-mail: info@seatolentino.it

Internet: www.seatolentino.it



LAB N° 1642 L

Membro degli Accordi di Mutuo Riconoscimento EA, IAF e ILAC

Signatory of EA, IAF and ILAC Mutual Recognition Agreements

Mod.048 - rev01 del 13/10/2017

Segue rapporto di prova n°: **20231572-006**

Mercurio	µg/l	UNI EN ISO 17294-2:2016	< 0,1		1
Nichel	µg/l	UNI EN ISO 17294-2:2016	2,67	± 0,77	20
Piombo	µg/l	UNI EN ISO 17294-2:2016	< 1		10
Zinco	µg/l	UNI EN ISO 17294-2:2016	< 2,3		3000
* Cianuri	µg/l	EPA 335.4 1993	< 5		50

Per le informazioni fornite dal cliente (descrizione campione, data, ora e luogo di campionamento, scopo delle analisi) il Laboratorio declina ogni responsabilità.

Il prelievo, eseguito a cura del personale dipendente SEA sopraindicato, è escluso dall'accreditamento. I metodi di campionamento non sono accreditati ACCREDIA.

Nel caso di determinazioni di residui/tracce, qualora la procedura analitica preveda concentrazione e/o purificazione degli analiti, ove non espressamente indicato, il recupero è da intendersi compreso all'interno dei limiti di accettabilità del Laboratorio, che rientra nell'intervallo 70-130% o secondo quanto indicato dallo specifico metodo di prova o dalla normativa vigente. Se non espressamente indicato il recupero non è stato utilizzato nei calcoli.

LEGENDA: Mod. campionam. = modalità di campionamento, L.Min = Limite di Legge Minimo, L.Max = Limite di Legge Massimo

REGOLA DECISIONALE:

- Il valore analitico rilevato risulta CONFORME se il limite normativo è maggiore del valore superiore dell'intervallo di incertezza calcolato per la grandezza misurata.
- Lo stesso risulta NON CONFORME se il limite normativo è inferiore o uguale al valore inferiore dell'intervallo di incertezza calcolato per la grandezza misurata.
- NON È POSSIBILE DARE ALCUN GIUDIZIO DI CONFORMITÀ qualora il limite ricada nell'intervallo di incertezza del valore rilevato

Il Responsabile del Laboratorio



FINE RAPPORTO DI PROVA

Legenda valori incertezza: K = Fattore di copertura = 2; P = Livello di Probabilità = 95 %;

(*) = Le prove così contrassegnate a fianco del risultato, non sono Accreditate da Accredia

I Risultati contenuti nel presente Rapporto si riferiscono **esclusivamente ai campioni sottoposti a prova presso il Laboratorio SEA SRLS, fatto salvo esplicithe indicazioni**. Il presente Rapporto non può essere riprodotto parzialmente, salvo autorizzazione scritta del ns. Laboratorio.

Documento firmato digitalmente ai sensi del D.Lgs n°82 del 07 marzo 2005 e s.m.i.

Pagina 2 di 2

Cap. Soc.: - Reg.Ditta: - P. Iva: 01863720437



SEA SRLS
Via Madre Teresa di Calcutta, 100
62029 Tolentino (MC)
Tel.: 0733/974947 Fax: 0733/967097
e-mail: info@seatolentino.it
Internet: www.seatolentino.it



LAB N° 1642 L

Membro degli Accordi di Mutuo Riconoscimento EA, IAF e ILAC
Signatory of EA, IAF and ILAC Mutual Recognition Agreements

Mod.048 - rev01 del 13/10/2017

Rapporto di prova n°:

20231572-007

Descrizione: **PSF-N**
Accettazione: **20231572**
Data Prelievo: **28-set-23**
Data Arrivo Camp.: **28-set-23** Data Inizio Prova: **28-set-23**
Data Rapp. Prova: **18-ott-23** Data Fine Prova: **18-ott-23**
Data Stampa Rapp. Prova: **18-ott-23**
Tipo Prove: **Acque sotterranee**
Rif.Legge/Autoriz.: **Tab.2 All.5 Parte Quarta D.Lgs.152/06**
Luogo Prelievo: **Discarica in Loc.Castelletta, Potenza Pienza**
Prelevatore: **Nico Rapaccioni**
Mod.Campionam.: **APAT CNR IRSA 1030 Man. 29 2003 ***

Spettabile:
COSMARI SRL
LOCALITA' PIANE DI CHIANTI
62029 TOLENTINO (MC)

Temperatura di accettazione del campione (°C): **5,4**
Modalità di conservazione del campione: **Refrigerato**

Risultati delle Prove

Prova	U.M	Metodo	Risultato	Incertezza	L.Min.	L.Max.
pH	unità pH	APAT CNR IRSA 2060 Man 29 2003	7,1	± 0,1		
* Temperatura	°C	APAT CNR IRSA 2100 Man 29 2003	16,4			
Conducibilità	µS/cm	APAT CNR IRSA 2030 Man 29 2003	1626	± 33		
Solfati	mg/l	UNI EN ISO 10304-1:2009	< 25			250
* Azoto ammoniacale come NH4	mg/l	APAT CNR IRSA 4030 A2 Man 29 2003	0,5			
Nitriti	µg/l	UNI EN ISO 10304-1:2009	< 50			500
Ferro	µg/l	UNI EN ISO 17294-2:2016	► 490	± 270		200
Manganese	µg/l	UNI EN ISO 17294-2:2016	► 72,4	± 9,3		50
Arsenico	µg/l	UNI EN ISO 17294-2:2016	• 9,2	± 2,5		10
Cadmio	µg/l	UNI EN ISO 17294-2:2016	< 0,5			5
Rame	µg/l	UNI EN ISO 17294-2:2016	< 2,9			1000
Cromo totale	µg/l	UNI EN ISO 17294-2:2016	< 5			50
* Cromo VI	µg/l	APAT CNR IRSA 3150 C Man 29 2003	< 0,5			5

Legenda valori incertezza: K = Fattore di copertura = 2; P = Livello di Probabilità = 95 %;

(*) = Le prove così contrassegnate a fianco del risultato, non sono Accreditate da Accredia

- Per i parametri contraddistinti dal simbolo non è possibile dare alcun giudizio di conformità qualora il limite ricada nell'intervallo di incertezza del valore rilevato.
- I parametri contraddistinti dal simbolo a lato sono fuori limite.

I Risultati contenuti nel presente Rapporto si riferiscono **esclusivamente ai campioni sottoposti a prova presso il Laboratorio SEA SRLS, fatto salvo esplicithe indicazioni**. Il presente Rapporto non può essere riprodotto parzialmente, salvo autorizzazione scritta del ns. Laboratorio.

Documento firmato digitalmente ai sensi del D.Lgs n°82 del 07 marzo 2005 e s.m.i.

Pagina 1 di 2

Cap. Soc.: - Reg.Ditta: - P. Iva: 01863720437



SEA SRLS
Via Madre Teresa di Calcutta, 100
62029 Tolentino (MC)
Tel.: 0733/974947 Fax: 0733/967097
e-mail: info@seatolentino.it
Internet: www.seatolentino.it



LAB N° 1642 L

Membro degli Accordi di Mutuo Riconoscimento EA, IAF e ILAC
Signatory of EA, IAF and ILAC Mutual Recognition Agreements

Mod.048 - rev01 del 13/10/2017

Segue rapporto di prova n°: **20231572-007**

Mercurio	µg/l	UNI EN ISO 17294-2:2016	< 0,1		1
Nichel	µg/l	UNI EN ISO 17294-2:2016	3,40	± 0,99	20
Piombo	µg/l	UNI EN ISO 17294-2:2016	< 1		10
Zinco	µg/l	UNI EN ISO 17294-2:2016	< 2,3		3000
* Cianuri	µg/l	EPA 335.4 1993	< 5		50

Per le informazioni fornite dal cliente (descrizione campione, data, ora e luogo di campionamento, scopo delle analisi) il Laboratorio declina ogni responsabilità.

Il prelievo, eseguito a cura del personale dipendente SEA sopraindicato, è escluso dall'accreditamento. I metodi di campionamento non sono accreditati ACCREDIA.

Nel caso di determinazioni di residui/tracce, qualora la procedura analitica preveda concentrazione e/o purificazione degli analiti, ove non espressamente indicato, il recupero è da intendersi compreso all'interno dei limiti di accettabilità del Laboratorio, che rientra nell'intervallo 70-130% o secondo quanto indicato dallo specifico metodo di prova o dalla normativa vigente. Se non espressamente indicato il recupero non è stato utilizzato nei calcoli.

LEGENDA: Mod. campionam. = modalità di campionamento, L.Min = Limite di Legge Minimo, L.Max = Limite di Legge Massimo

REGOLA DECISIONALE:

- Il valore analitico rilevato risulta CONFORME se il limite normativo è maggiore del valore superiore dell'intervallo di incertezza calcolato per la grandezza misurata.
- Lo stesso risulta NON CONFORME se il limite normativo è inferiore o uguale al valore inferiore dell'intervallo di incertezza calcolato per la grandezza misurata.
- NON È POSSIBILE DARE ALCUN GIUDIZIO DI CONFORMITÀ qualora il limite ricada nell'intervallo di incertezza del valore rilevato

Il Responsabile del Laboratorio



FINE RAPPORTO DI PROVA

Legenda valori incertezza: K = Fattore di copertura = 2; P = Livello di Probabilità = 95 %;

(*) = Le prove così contrassegnate a fianco del risultato, non sono Accreditate da Accredia

- Per i parametri contraddistinti dal simbolo non è possibile dare alcun giudizio di conformità qualora il limite ricada nell'intervallo di incertezza del valore rilevato.
- ▶ I parametri contraddistinti dal simbolo a lato sono fuori limite.

I Risultati contenuti nel presente Rapporto si riferiscono **esclusivamente ai campioni sottoposti a prova presso il Laboratorio SEA SRLS, fatto salvo esplicithe indicazioni**. Il presente Rapporto non può essere riprodotto parzialmente, salvo autorizzazione scritta del ns. Laboratorio.

Documento firmato digitalmente ai sensi del D.Lgs n°82 del 07 marzo 2005 e s.m.i.

Pagina 2 di 2

Cap. Soc.: - Reg.Ditta: - P. Iva: 01863720437



SEA SRLS
Via Madre Teresa di Calcutta, 100
62029 Tolentino (MC)
Tel.: 0733/974947 Fax: 0733/967097
e-mail: info@seatolentino.it
Internet: www.seatolentino.it



LAB N° 1642 L

Membro degli Accordi di Mutuo
Riconoscimento EA, IAF e ILAC
*Signatory of EA, IAF and ILAC Mutual
Recognition Agreements*

Mod. 050 - rev01 del 13/10/2017

Rapporto di prova rifiuti

Rapporto di prova n°: **20231572-010**

Descrizione: **Percolato EER 19 07 03**
Accettazione: **20231572**
Data Prelievo: **28-set-23**
Data Arrivo Camp.: **28-set-23** Data Inizio Prova: **28-set-23**
Data Rapp. Prova: **23-ott-23** Data Fine Prova: **09-ott-23**
Data Stampa Rapp. Prova: **23-ott-23**
Tipo Prove: **Gestione rifiuto**
Luogo Prelievo: **Discarica in Loc.Castelletta, Potenza Pienza**
Prelevatore: **Nico Rapaccioni**
Mod.Campionam.: **UNI 10802:2013 ***
Verb.Campionam.: **20231572-010**

Spettabile:
COSMARI SRL
LOCALITA' PIANE DI CHIANTI
62029 TOLENTINO (MC)

Temperatura di accettazione del campione (°C): 5,3
Modalità di conservazione del campione: Refrigerato
Descrizione del ciclo di produzione: Percolato prodotto in discarica per rifiuti non pericolosi

Codice CER: **19 07 03** percolato di discarica, diverso da quello di cui alla voce 19 07 02

ANALISI SUL CAMPIONE TAL QUALE

Prova	U.M	Metodo	Risultato	Incerteza
Caratteristiche organolettiche				
* Colore			marrone	
* Odore			inodore	
* Stato fisico			liquido	
* Peso specifico	kg/dm3	Analisi gravimetrica	1,0	

Legenda valori incertezza: K = Fattore di copertura = 2; P = Livello di Probabilità = 95 %;

(*) = Le prove così contrassegnate a fianco del risultato, non sono Accreditate da Accredia

I Risultati contenuti nel presente Rapporto si riferiscono **esclusivamente ai campioni sottoposti a prova presso il Laboratorio SEA SRLS, fatto salvo esplicithe indicazioni**. Il presente Rapporto non può essere riprodotto parzialmente, salvo autorizzazione scritta del ns. Laboratorio.

Documento firmato digitalmente ai sensi del D.Lgs n°82 del 07 marzo 2005 e s.m.i.

Pagina 1\5



SEA SRLS
Via Madre Teresa di Calcutta, 100
62029 Tolentino (MC)
Tel.: 0733/974947 Fax: 0733/967097
e-mail: info@seatolentino.it
Internet: www.seatolentino.it



LAB N° 1642 L

Membro degli Accordi di Mutuo
Riconoscimento EA, IAF e ILAC
*Signatory of EA, IAF and ILAC Mutual
Recognition Agreements*

Segue Rapporto di prova n°:

20231572-010

ANALISI SUL CAMPIONE TAL QUALE

Prova	U.M	Metodo	Risultato	Incerteza
* Solidi Sospesi totali	mg/l	APAT CNR IRSA 2090 Man 29 2003	10	
* Solidi sedimentabili	ml/l	APAT CNR IRSA 2090 Man 29 2003	< 5	
* Residuo a 105 °C	% p/p	UNI EN 14346:2007	0,3	
* pH	unità pH	APAT CNR IRSA 2060 Man 29 2003	8,1	
* Conducibilità	µS/cm	APAT CNR IRSA 2030 Man 29 2003	4358	
* COD	mg/l	APAT CNR IRSA 5130 Man 29 2003	400	
* BOD5	mg/l	APAT CNR IRSA 5120 Man 29 2003	185,0	
* Cloruri	mg/l	UNI EN ISO 10304-1:2009	545,6	
* Azoto ammoniacale come NH4	mg/l	APAT CNR IRSA 4030 A2 Man 29 2003	100	
* Azoto nitrico come N	mg/l	UNI EN ISO 10304-1:2009	39	± 22
* Azoto nitroso come N	mg/l	UNI EN ISO 10304-1:2009	23	± 12
* Azoto totale (come N)	mg/kg	APAT CNR IRSA Vol.3 Met.6 Q.64 1985	15000	
* Fosforo e i suoi composti come P	mg/l	UNI EN ISO 10304-1:2009	< 0,1	
Cadmio e i suoi composti come Cd	mg/kg	UNI EN ISO 54321:2021 Met A2 + UNI EN ISO 11885:2009	< 10	
Cromo totale e suoi composti come Cr	mg/kg	UNI EN ISO 54321:2021 Met A2 + UNI EN ISO 11885:2009	< 10	
Piombo e i suoi composti come Pb	mg/kg	UNI EN ISO 54321:2021 Met A2 + UNI EN ISO 11885:2009	< 10	
Rame e i suoi composti come Cu	mg/kg	UNI EN ISO 54321:2021 Met A2 + UNI EN ISO 11885:2009	< 10	
* Mercurio e suoi composti come Hg	mg/kg	UNI EN ISO 54321:2021 Met A2 + UNI EN ISO 11885:2009	< 10	

Legenda valori incertezza: K = Fattore di copertura = 2; P = Livello di Probabilità = 95 %;

(*) = Le prove così contrassegnate a fianco del risultato, non sono Accreditate da Accredia

I Risultati contenuti nel presente Rapporto si riferiscono esclusivamente ai campioni sottoposti a prova presso il Laboratorio SEA SRLS, fatto salvo esplicithe indicazioni. Il presente Rapporto non può essere riprodotto parzialmente, salvo autorizzazione scritta del ns. Laboratorio.

Documento firmato digitalmente ai sensi del D.Lgs n°82 del 07 marzo 2005 e s.m.i.

Pagina 2\5



SEA SRLS
Via Madre Teresa di Calcutta, 100
62029 Tolentino (MC)
Tel.: 0733/974947 Fax: 0733/967097
e-mail: info@seatoletino.it
Internet: www.seatoletino.it



LAB N° 1642 L

Membro degli Accordi di Mutuo
Riconoscimento EA, IAF e ILAC
*Signatory of EA, IAF and ILAC Mutual
Recognition Agreements*

Segue Rapporto di prova n°:

20231572-010

ANALISI SUL CAMPIONE TAL QUALE

Prova	U.M	Metodo	Risultato	Incerteza
Arsenico e suoi composti come As	mg/kg	UNI EN ISO 54321:2021 Met A2 + UNI EN ISO 11885:2009	< 10	
Alluminio e suoi composti come Al	mg/kg	UNI EN ISO 54321:2021 Met A2 + UNI EN ISO 11885:2009	16,1	± 2,9
* ALLUMINIO SOLFATO	mg/kg	CALCOLO	102	
* Bario e suoi composti come Ba	mg/kg	UNI EN ISO 54321:2021 Met A2 + UNI EN ISO 11885:2009	< 10	
* Stagno e i suoi composti come Sn	mg/kg	UNI EN ISO 54321:2021 Met A2 + UNI EN ISO 11885:2009	< 10	
Ferro e i suoi composti come Fe	mg/kg	UNI EN ISO 54321:2021 Met A2 + UNI EN ISO 11885:2009	< 10	
Zinco e i suoi composti come Zn	mg/kg	UNI EN ISO 54321:2021 Met A2 + UNI EN ISO 11885:2009	< 10	
Nichel e suoi composti come Ni	mg/kg	UNI EN ISO 54321:2021 Met A2 + UNI EN ISO 11885:2009	< 10	
* Magnesio e i suoi composti come Mg	mg/kg	UNI EN ISO 54321:2021 Met A2 + UNI EN ISO 11885:2009	186	± 54
* MAGNESIO CLORURO, USP	mg/kg	CALCOLO	1552	
* Sommatoria Solventi Organici Aromatici	mg/kg	EPA 5021A 2014 + EPA 8260D 2018	< 10	
* Sommatoria Solventi Organici Clorurati	mg/kg	EPA 5021A 2014 + EPA 8260D 2018	< 10	
* Sommatoria Solventi Organici Azotati	mg/kg	EPA 5030C 2003 + EPA 8260D 2018	< 0,1	
Idrocarburi				
* Idrocarburi Alifatici da C5 A C8	mg/kg	UNI EN 14039:2005	< 5	
* Idrocarburi C10-C40	mg/kg	UNI EN 14039:2005	< 50	

Legenda valori incertezza: K = Fattore di copertura = 2; P = Livello di Probabilità = 95 %;

(*) = Le prove così contrassegnate a fianco del risultato, non sono Accreditate da Accredia

I Risultati contenuti nel presente Rapporto si riferiscono **esclusivamente ai campioni sottoposti a prova presso il Laboratorio SEA SRLS, fatto salvo esplicithe indicazioni**. Il presente Rapporto non può essere riprodotto parzialmente, salvo autorizzazione scritta del ns. Laboratorio.

Documento firmato digitalmente ai sensi del D.Lgs n°82 del 07 marzo 2005 e s.m.i.

Pagina 3\5



SEA SRLS
Via Madre Teresa di Calcutta, 100
62029 Tolentino (MC)
Tel.: 0733/974947 Fax: 0733/967097
e-mail: info@seatolentino.it
Internet: www.seatolentino.it



LAB N° 1642 L

Membro degli Accordi di Mutuo
Riconoscimento EA, IAF e ILAC
*Signatory of EA, IAF and ILAC Mutual
Recognition Agreements*

Segue Rapporto di prova n°:

20231572-010

ANALISI SUL CAMPIONE TAL QUALE

Prova	U.M	Metodo	Risultato	Incerteza
* Cumene	mg/kg	EPA 5021A 2014 + EPA 8260D 2018	< 30	
* Dipentene	mg/kg	EPA 5021A 2014 + EPA 8260D 2018	< 30	

Il rifiuto, il cui campione è oggetto di analisi, è stato classificato dal Produttore/Detentore, in base all'origine/provenienza con il CODICE EER in testa al certificato, ai sensi del D.Lgs. n. 152/06 (All. D parte IV)

Per le informazioni fornite dal cliente (descrizione campione, data, ora e luogo di campionamento, scopo delle analisi e codice EER) il Laboratorio declina ogni responsabilità.

Il prelievo, eseguito a cura del personale dipendente SEA soprariportato, è escluso dall'accreditamento. I metodi di campionamento non sono accreditati ACCREDIA.

Nel caso di determinazioni di residui/tracce, qualora la procedura analitica preveda concentrazione e/o purificazione degli analiti, ove non espressamente indicato, il recupero è da intendersi compreso all'interno dei limiti di accettabilità del Laboratorio, che rientra nell'intervallo 70-130% o secondo quanto indicato dallo specifico metodo di prova o dalla normativa vigente. Se non espressamente indicato il recupero non è stato utilizzato nei calcoli.

LEGENDA: Mod. campionam. = modalità di campionamento, L.Min. = Limite Minimo di Legge, L.Max. = Limite Massimo di Legge

Allegati presenti: GIUDIZIO - Allegato al Rapporto di prova N° 20231572-010

REGOLA DECISIONALE:

- Il valore analitico rilevato risulta CONFORME se il limite normativo è maggiore del valore superiore dell'intervallo di incertezza calcolato per la grandezza misurata.
- Lo stesso risulta NON CONFORME se il limite normativo è inferiore o uguale al valore inferiore dell'intervallo di incertezza calcolato per la grandezza misurata.
- NON È POSSIBILE DARE ALCUN GIUDIZIO DI CONFORMITÀ qualora il limite ricada nell'intervallo di incertezza del valore rilevato

Legenda valori incertezza: K = Fattore di copertura = 2; P = Livello di Probabilità = 95 %;

(*) = Le prove così contrassegnate a fianco del risultato, non sono Accreditate da Accredia

I Risultati contenuti nel presente Rapporto si riferiscono esclusivamente ai campioni sottoposti a prova presso il Laboratorio SEA SRLS, fatto salvo esplicithe indicazioni. Il presente Rapporto non può essere riprodotto parzialmente, salvo autorizzazione scritta del ns. Laboratorio.

Documento firmato digitalmente ai sensi del D.Lgs n°82 del 07 marzo 2005 e s.m.i.

Pagina 4\5

**SEA SRLS**

Via Madre Teresa di Calcutta, 100

62029 Tolentino (MC)

Tel.: 0733/974947 Fax: 0733/967097

e-mail: info@seatolentino.itInternet: www.seatolentino.it

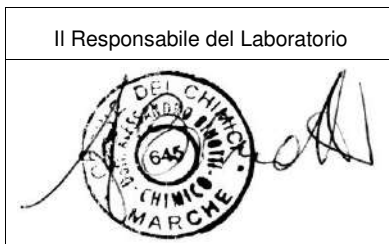
LAB N° 1642 L

Membro degli Accordi di Mutuo
Riconoscimento EA, IAF e ILAC*Signatory of EA, IAF and ILAC Mutual
Recognition Agreements*

Segue Rapporto di prova n°:

20231572-010

Il Responsabile del Laboratorio

**Il Responsabile del Laboratorio**

Dott. Alessandro Binotti

----- **FINE RAPPORTO DI PROVA** -----

Legenda valori incertezza: K = Fattore di copertura = 2; P = Livello di Probabilità = 95 %;

(*) = Le prove così contrassegnate a fianco del risultato, non sono Accreditate da Accredia

I Risultati contenuti nel presente Rapporto si riferiscono **esclusivamente ai campioni sottoposti a prova presso il Laboratorio SEA SRLS, fatto salvo esplicithe indicazioni**. Il presente Rapporto non può essere riprodotto parzialmente, salvo autorizzazione scritta del ns. Laboratorio.

Documento firmato digitalmente ai sensi del D.Lgs n°82 del 07 marzo 2005 e s.m.i.

Pagina 5\5

**SEA SRLS**

Via Madre Teresa di Calcutta, 100

62029 Tolentino (MC)

Tel.: 0733/974947

Fax: 0733/967097

e-mail: info@seatolentino.itInternet: www.seatolentino.it

Allegato al Rapporto di Prova N° 20231572-010

GIUDIZIO DI CLASSIFICAZIONE DEL RIFIUTO CODICE EER 19 07 03

(redatto ai sensi del Decreto Legislativo 152/2006 e s.m.i., delle Linee Guida SNPA 2021 Riquadro 2.2 - Delibera n°105/2021 Approvata con D.M. n°47 del 09/08/2021 – Decisione 2014/955/UE, Regolamento (UE) 1357/2014, Regolamento UE 2017/997)

CLASSIFICAZIONE E/O CARATTERIZZAZIONE DEL RIFIUTO

In relazione al Rapporto di prova n. 20231572-010 del 23/10/2023

Il profilo analitico, determinante per la classificazione è stato scelto con il Produttore, sulla base delle informazioni fornite dallo stesso, inerenti al processo chimico e produttivo generatore del rifiuto, ed eventuali schede di sicurezza dei prodotti da cui deriva

Il presente Giudizio si riferisce esclusivamente al campione analizzato, ai test eseguiti e ai parametri analizzati.

Per le informazioni (se disponibili) richieste ai punti 1-2-3-4-9-10 nel Riquadro 2.2 delle Linee Guida SNPA approvate con Decreto Direttoriale 47/2021, si rimanda al Rapporto di Prova di cui il presente Giudizio è un allegato

Tabella 1. Dati relativi al Campione e al Rapporto di Prova

Descrizione: Percolato EER 19 07 03

Riferimento del Verbale di Campionamento: 20231572-010

Data di campionamento: 28/09/2023

Committente: COSMARI SRL

Tabella 2. Descrizione del Rifiuto

Descrizione del ciclo produttivo: Percolato prodotto in discarica per rifiuti non pericolosi

EER: 19 07 03 percolato di discarica, diverso da quello di cui alla voce 19 07 02

Matrice: Gestione rifiuto

Tabella 3. Aspetto e caratteristiche chimico-fisiche del campione

Colore	marrone
Odore	inodore
Stato fisico	liquido
Residuo a 105 °C	0,3
pH	8,1

Elenco delle sostanze pertinenti

Alluminio e suoi composti come Al					
Prova	CAS Number	Concentrazione mg/kg	Cut off	Codici e categoria Pericolo	Caratt. Pericolo
ALLUMINIO SOLFATO	10043-01-3	0,0102	1	EYE DAM. 1 - H318	HP 4
Magnesio e i suoi composti come Mg					
Prova	CAS Number	Concentrazione mg/kg	Cut off	Codici e categoria Pericolo	Caratt. Pericolo
MAGNESIO CLORURO, USP	7791-18-6	0,155	1	SKIN IRRIT. 2 - H315	HP 4
			1	EYE DAM. 1 - H318	HP 4
			1	ACUTE TOX. 4 - H302	HP 6

**SEA SRLS**

Via Madre Teresa di Calcutta, 100

62029 Tolentino (MC)

Tel.: 0733/974947

Fax: 0733/967097

e-mail: info@seatolentino.itInternet: www.seatolentino.it

Allegato al Rapporto di Prova N° 20231572-010

GIUDIZIO DI CLASSIFICAZIONE DEL RIFIUTO CODICE EER 19 07 03

(redatto ai sensi del Decreto Legislativo 152/2006 e s.m.i., delle Linee Guida SNPA 2021 Riquadro 2.2 - Delibera n°105/2021 Approvata con D.M. n°47 del 09/08/2021 – Decisione 2014/955/UE, Regolamento (UE) 1357/2014, Regolamento UE 2017/997)

VALUTAZIONE DELLE CARATTERISTICHE DI PERICOLO POTENZIALMENTE ATTRIBUIBILI AL RIFIUTO:

- HP 3: ai sensi del Regolamento (UE) n. 1357/2014 di modifica della Direttiva 2008/98/CE, in base allo specifico metodo di prova previsto dal Regolamento (CE) 440/2008 e s.m.i.;

- HP 4, HP 5, HP 6, HP 7, HP 8, HP 10, HP 11, HP 13: in riferimento al Regolamento (UE) n. 1357/2014, per comparazione dei dati analitici relativi alle sostanze pericolose individuate alla luce delle informazioni acquisite dal Produttore/Detentore con i limiti di concentrazione definiti tenendo conto dei valori soglia, ove previsti;

- HP 14: in accordo al Regolamento (UE) 2017/997 che modifica l'Allegato III della Direttiva 2008/98/CE, a partire dai dati analitici relativi alle sostanze pericolose individuate, comparati secondo i metodi di calcolo definiti, con i relativi limiti di concentrazione, tenendo conto dei valori soglia applicabili;

- HP 1, HP 2, HP 9, HP 12, HP 15: in base alle informazioni del Produttore/Detentore, non sono presenti nel rifiuto sostanze pertinenti riconducibili a tali caratteristiche di pericolo e non risulta opportuno e proporzionato eseguire ulteriori test.

La valutazione della pericolosità dei metalli e dei loro composti è stata effettuata considerando i composti pertinenti potenzialmente presenti in base al ciclo produttivo coinvolto, la natura del campione e l'esperienza specifica del Chimico valutatore.

Secondo la decisione 2014/955/UE i limiti di concentrazione di cui all'allegato III della direttiva 2008/98/CE non sono applicabili alle leghe di metalli puri in forma massiva (non contaminati da sostanze pericolose). I residui di leghe che sono considerati rifiuti pericolosi sono specificamente menzionati nella direttiva 2014/955/UE e contrassegnati con un asterisco (*).

L'eventuale presenza di sostanze classificate pericolose ai sensi del Regolamento (CE) 1272/2008 e s.m.i., determinate analiticamente solo quanto ritenuto pertinente sulla scorta delle informazioni ricevute, è stata valutata in riferimento ai limiti di concentrazione di cui in Allegato al Regolamento (UE) 1357/2014 sostitutivo dell'Allegato III della Direttiva 2008/98/CE.

La possibile contaminazione da inquinanti organici persistenti (POPs) determinate analiticamente solo quanto ritenuto pertinente sulla scorta delle informazioni ricevute, o se espressamente richiesto dal cliente, è stata valutata sulla base delle disposizioni introdotte dalla Decisione 2014/955/UE, il superamento dei valori limite stabiliti dall'allegato IV al Regolamento 2019/1021/UE e s.m.i.

Rifiuti con pH estremo (cioè inferiori o uguali a 2 e superiori o uguali a 11,5) non classificati come corrosivi o irritanti utilizzando la concentrazione delle sostanze individuate, viste le disposizioni di cui alla Decisione 2014/955/UE e la presenza di metodi di prova riconosciuti a livello internazionale (test convalidati in vitro per la corrosione e l'irritazione cutanea), in caso di indisponibilità dei dati analitici inerenti i suddetti saggi, sono in via cautelativa classificati pericolosi con caratteristica di pericolo HP 8 "Corrosivo".

Per i rifiuti contenenti Idrocarburi:

L'attribuzione della caratteristica di pericolo HP7 "Cancerogeno" ai sensi dall'art. 6-quater del Decreto Legge 208/2008 così come convertito con modificazioni dalla Legge 13/2009 che rimanda ai criteri definiti in Tabella A2 dell'Allegato A al DM 07/11/2008 così come modificata dal DM 04/08/2010, si analizzano i markers di cancerogenicità, secondo il Parere dell'Istituto Superiore di Sanità n. 0036565 del 05/07/2006, come integrato dal Parere n.0032074 del 23/06/2009, espresso in merito alla "Classificazione dei rifiuti contenenti idrocarburi", tenendo conto della nota M di cui in Allegato VI al Regolamento (CE) n. 1272/2008 e s.m.i.;

La caratteristica di pericolo HP11 "Mutageno", si fa riferimento al Parere dell'Istituto Superiore di Sanità n. 0032074 del 23/06/2009, prima integrazione del Parere n. 0036565 del 05/07/2006 e, ai sensi delle note J, K e P di cui in Allegato VI al Regolamento (CE) n. 1272/2008 e s.m.i., si analizzano i markers di mutagenicità;

La caratteristica di pericolo HP14 "Ecotossico", si fa riferimento, per la sola individuazione dei parametri analitici, al Parere dell'Istituto Superiore di Sanità n.0035653 del 06/08/2010 "Criteri di classificazione dei rifiuti contenenti idrocarburi", seconda integrazione del Parere n. 0036565 del 05/07/2006, analizzando gli idrocarburi e le classi di idrocarburi ivi evidenziati come pericolosi per l'ambiente.

**SEA SRLS**

Via Madre Teresa di Calcutta, 100

62029 Tolentino (MC)

Tel.: 0733/974947 Fax: 0733/967097

e-mail: info@seatolentino.it

Internet: www.seatolentino.it

Allegato al Rapporto di Prova N° 20231572-010

GIUDIZIO DI CLASSIFICAZIONE DEL RIFIUTO CODICE EER 19 07 03

(redatto ai sensi del Decreto Legislativo 152/2006 e s.m.i., delle Linee Guida SNPA 2021 Riquadro 2.2 - Delibera n°105/2021
Approvata con D.M. n°47 del 09/08/2021 – Decisione 2014/955/UE, Regolamento (UE) 1357/2014, Regolamento UE 2017/997)

CONCLUSIONI**CLASSIFICAZIONE:**

In considerazione della provenienza, tipologia e ciclo produttivo che lo ha generato, essendo la concentrazione degli eventuali contaminanti inferiore alle concentrazioni limite, ai sensi del Regolamento UE N.1357/2014 del 18/12/2014, della Decisione 2014/955/UE, del Regolamento (CE) n. 1272/2008 come modificato dal Regolamento UE 2016/1179 del 19 luglio 2016 e Sulla base del Regolamento (UE) 2017/997 del 8 giugno 2017, che modifica l'allegato III della direttiva 2008/98/CE del Parlamento europeo e del Consiglio, il rifiuto in esame è classificato come 'NON PERICOLOSO'

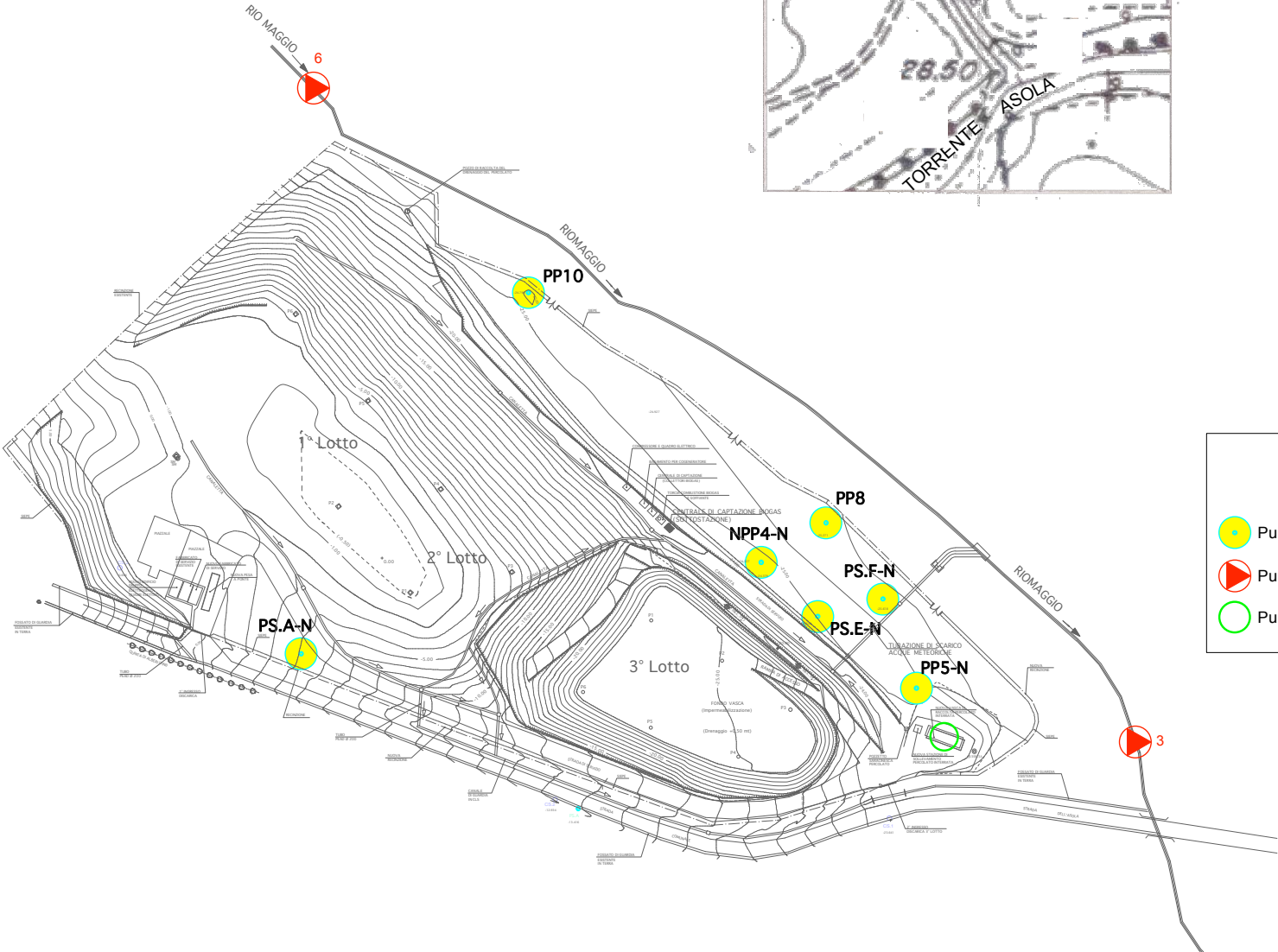
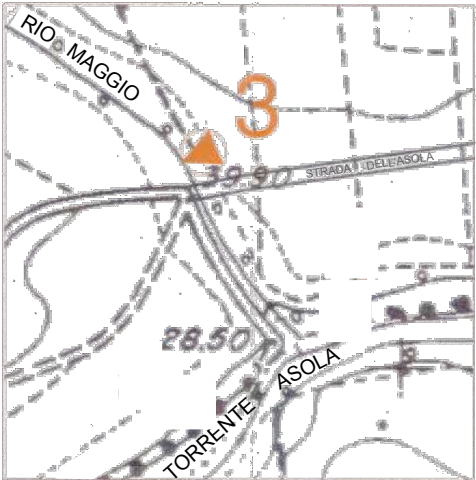
CONFERIMENTO: Vista la composizione e l'origine del rifiuto, si può considerare che lo smaltimento debba avvenire in impianti di trattamento autorizzati

Il Responsabile del Laboratorio



Discarica in loc. Casteletta, Potenza Picena

PLANIMETRIA PUNTI
DI MONITORAGGIO
(FASE POST-GESTIONALE)
SCALA 1:2000



LEGENDA

- Punti di prelievo delle acque sotterranee
- Punti di prelievo delle acque superficiali
- Punto di prelievo del percolato